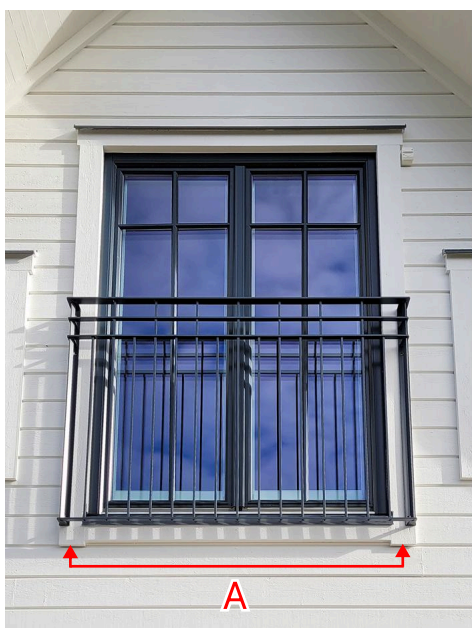


# Mätguide Fransk Balkong

## Det viktigaste när du mäter för fransk balkong

Det viktigaste är att du mäter på rätt ställe direkt, eftersom det bara är ett breddmått som används vid tillverkningen. Var du ska mäta beror på vilken typ av fasad du har. Har du foder (trä runt öppningen) mäter du från centrum av fodret till centrum av fodret. Det är viktigt att det finns regler eller fast material bakom fodret. Har du i stället en putsad fasad mäter du mellan smygarna, alltså från insida till insida i öppningen. Det är viktigt att inte blanda dessa, eftersom räcket annars kan bli för stort eller för litet. Tänk också på att mäta där räcket faktiskt ska sitta, och inte gissa utifrån öppningen. Väggar och öppningar kan vara lite sneda, så det är bra att kontrollmäta en extra gång. Kolla även så att det finns något stabilt att fästa i, och att inget sticker ut som kan påverka placeringen, till exempel fönsterbleck eller plåt.



### Foder

Mät från centrum av fodret

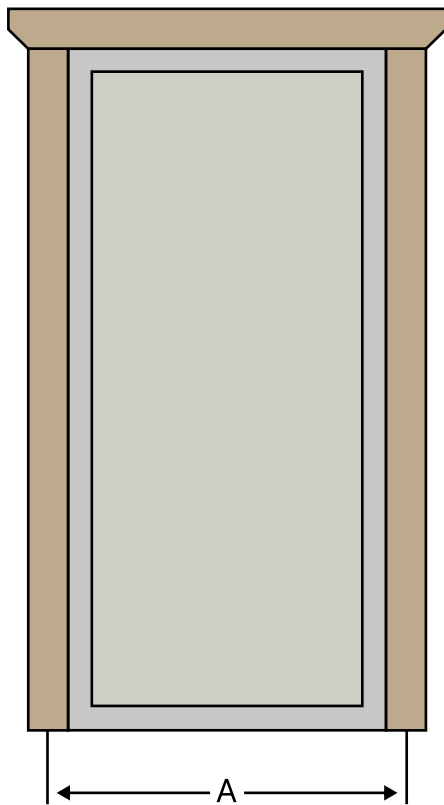


### Puts eller Tegel

Mät från mellanrummet mellan smygarna

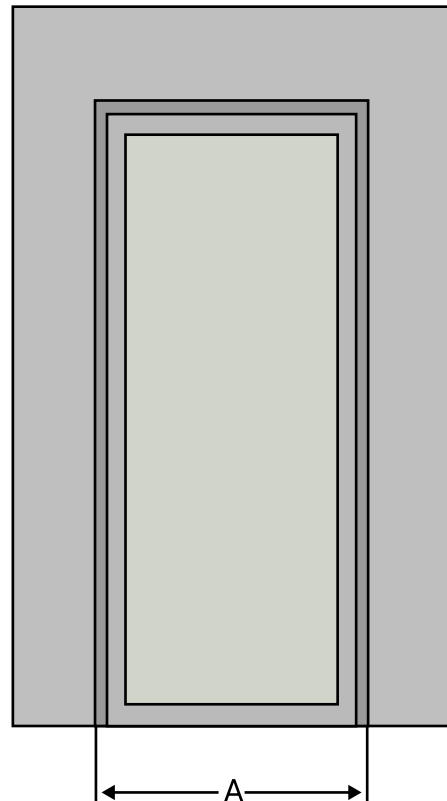
# Uppmätning

Foder



Centrum av fodret

Puts/Tegel



Mellanrummet mellan smygarna

Fyll i måttet samt modell nedan och mejla till oss för offert.  
Bifoga gärna bilder där balkongen ska sitta för att underlätta för oss.

A med foder

A med puts/tegel

 +minst 140mm

Modell